

工場 生産技術・保守の皆様へ

床を破壊、粉塵、静電気は嫌いませんか



特許
出願中

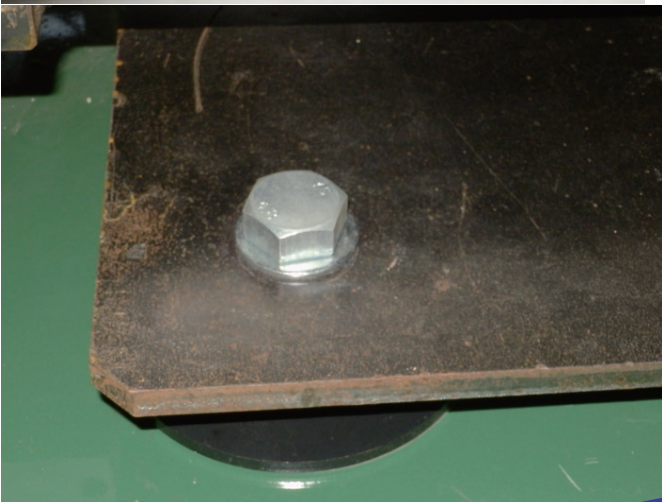
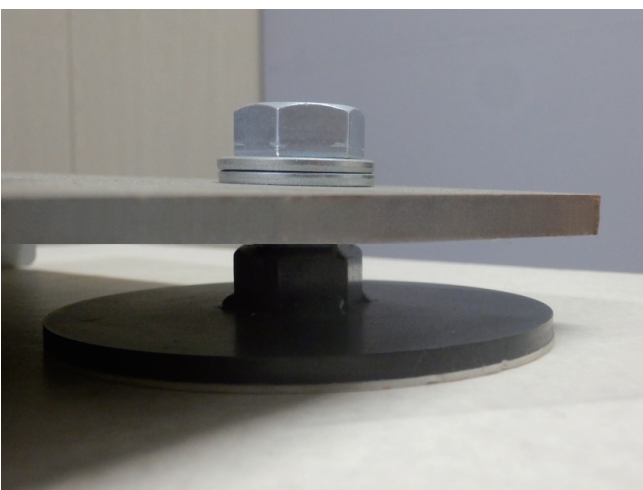
きれいな高い加工精度工場 コーティング床環境に
床を破壊しない固定法→両面接着固定方法
特殊技術不要の固定法→誰でも作業の出来る静かな固定法
長年使用できる固定法→10年以上耐候実績
の接着材

接着固定には



リンクアンカー 【MS-301】

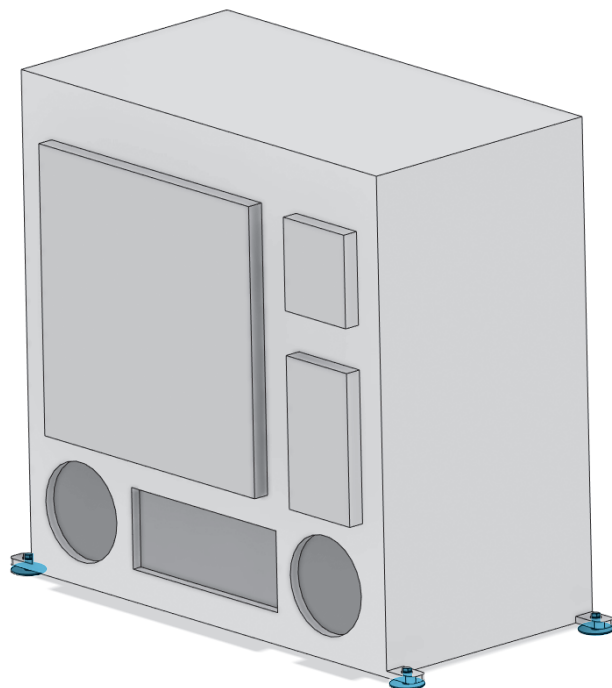
- 耐震度 6 強
- 対象物重量：300kg 以下 / 個
4 個で 1200kg 以下
- 建物躯体を傷つけない
- コーティング床を壊せない。床を守る。
床強度を調べた上で施工可能
- 公害問題を避けたい。切削油地下浸透
- 耐水性、耐油性
- 設備床面からの出っ張り無し
- 大手自動車部品、電機メーカー他安全規格取得
- 豊富な設置使用実績あり
- 固定具の再利用可能
- 作業効率、高い品質での固定に
プライマー使用
- 別売保守製品：LQ-23、LA-350



(株) リンテック 21

WWW.lintec21.com

対象物のアンカーボルト固定用穴を利用した取り付けが可能

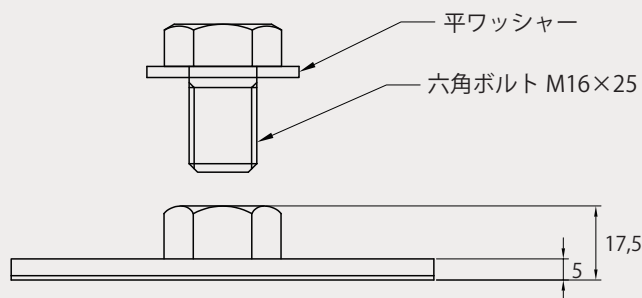
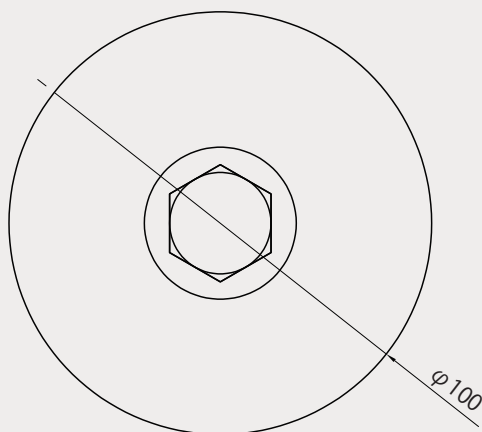


●税込価格 5,500円

MS-301



取付動画



単位：mm

構成：本体×1 (接着パッド付き円盤：1、ワッシャー：2、M16×25mm六角ボルト：1) プライマー-B×1
材質：アクリル系接着材、メッキ処理銅板、メッキ処理ネジ
概寸：Φ100×H32mm/組立時 (Φ80・Φ140サイズもあり)
重量：約760g /個
対象物重量：300kg以下 / 1個
使用環境温度：0℃～40℃ 耐震度：震度6強相当

お求めはこちらで

〒141-0022 東京都品川区東五反田2-5-2 THE CASK GOTANDA805

MAIL : info_lintec21@lintec21.com

お問い合わせ TEL : 03-5798-7801

(受付時間/平日9:00～17:00土日祝休み)



株式会社 リンテック 21

www.lintec21.com