

工場 生産技術・保守の皆様へ

床を破壊、粉塵、静電気は嫌いませんか



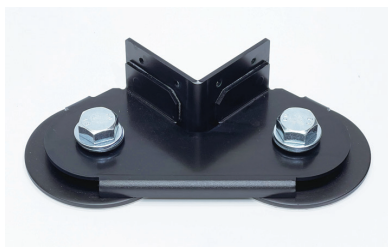
特許
出願中

床を破壊しない固定法→両面接着固定方法

特殊技術不要の固定法→誰でも作業の出来る静かな固定法

長年使用できる固定法→10年以上耐候実績の接着材

床平置き装置用
固定には



コーナーブロック 【MS-701】

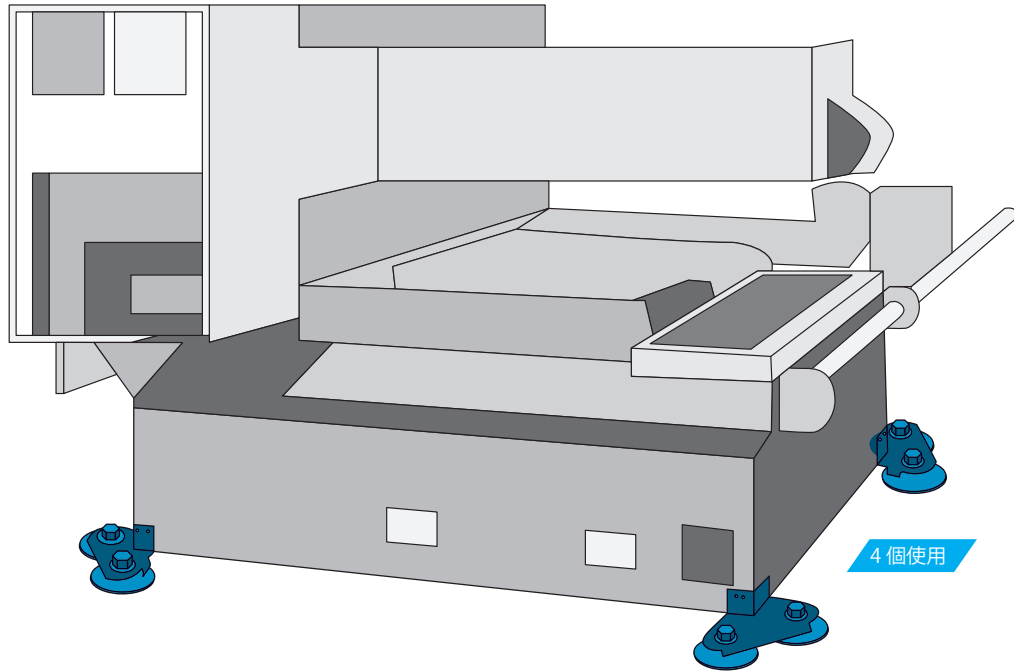
- 耐震度6強
- アンカーボルトが使えない所
- 建物躯体を傷つけない
- コーティング床を壊せない
- 公害問題を避けたい。切削油地下浸透
- レイアウト変更多し
- 耐水性、耐油性
- 床強度を調べた上で施工可能
- 大手自動車部品、電機メーカー他安全規格取得
- 豊富な設置使用実績あり
- 固定具の再利用可能
- 作業効率、高い品質での固定にプライマー使用
- 別売保守製品：LQ-23、LA-350



(株) リンテック21

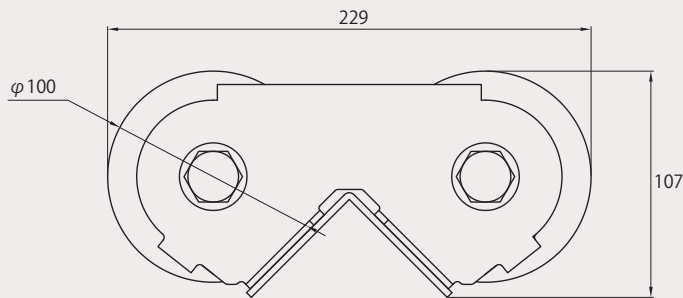
WWW.lintec21.com

V字型ストッパーで四隅に各1ヶ設置 設備側への接着固定なし



●税込価格 74,800円 (4個) / 18,700円 (1個)

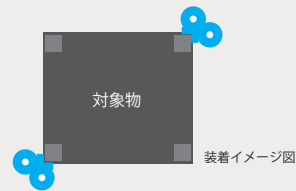
MS-701



- 2方向から移動防止
- 強力接着パッド使用で穴あけ工事不要
- 対象物を動かさずに取り付け可能
- V字型ストッパーで2方向への移動を抑制



取付動画



本製品2つを対角に設置して使用する事を推奨します。
対象物重量により、必要数を設置して下さい。

単位：mm

構成：V字型ストッパー金具×1、接着材付き円盤×2、M16×20六角ボルト×2、ワッシャー×4、プライマー-B×2
材質：アクリル系接着材、メッキ処理銅板、メッキ処理ネジ類
概寸：229×107×56mm
重量：約1kg
対象物重量：600kg / 個
使用环境温度：0℃～40℃
耐震度：震度6強相当

お求めはこちらで

〒141-0022 東京都品川区東五反田2-5-2 THE CASK GOTANDA805

MAIL：info_lintec21@lintec21.com

お問い合わせ TEL：03-5798-7801

(受付時間/平日9:00～17:00土日祝休み)



株式会社 リンテック 21

www.lintec21.com