

# 工場 生産技術・保守の皆様へ



特許  
出願中

## 床を破壊、粉塵、静電気は嫌いませんか

きれいな高い加工精度工場 コーティング床環境

床を破壊しない固定法→両面接着固定方法

特殊技術不要の固定法→誰でも作業の出来る静かな固定法

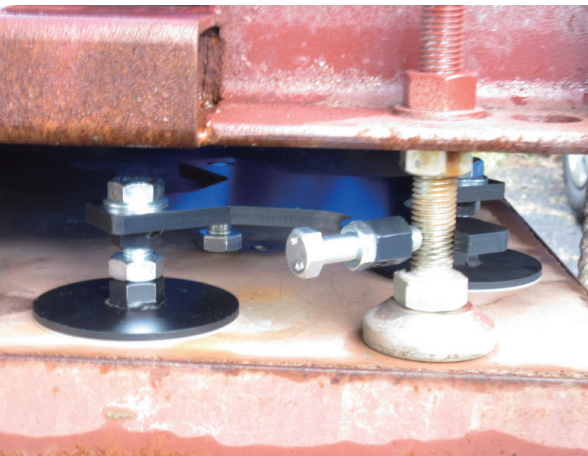
長年使用できる固定法→

10年以上耐候実績の接着材

レベルアジャスター付  
重量級装置用には



### 設備転倒ストッパー 【MS-802 シリーズ】



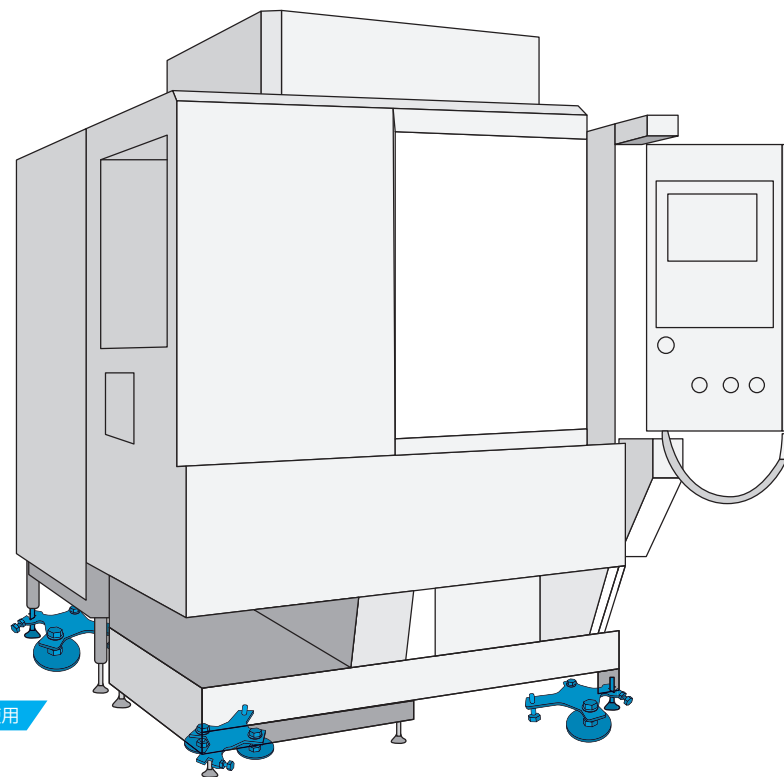
- 耐震度 6 強
- レベルアジャスター固定用
- アンカーボルトが使えないところ
- 建物躯体を傷つけない
- コーティング床を壊せない床を守る  
床強度を調べた上で施工可能
- 公害問題を避けたい。切削油地下浸透
- レイアウト変更多し
- 耐水性、耐油性
- 設備床面からはみ出し無し
- 固定具の再利用可能
- 作業効率、高い品質での固定に  
プライマー使用
- 別売保守製品：LQ-23.25  
LA-350



(株) リンテック 21

WWW.lintec21.com

# 重量級設備の転倒・移動を防止



4 個使用

●税込価格 132,000円 (4個) / 33,000円 (1個)

**MS-802M**

単位：mm

構成：本体×1、プライマー-B×2  
 材質：アクリル系接着材、メッキ処理鋼板、メッキ処理ネジ類  
 概寸：240×280×65mm 重量：約2.0kg  
 使用環境温度：0℃～40℃  
 転倒耐力：200kg以下／個 移動耐力：400kg以下／個  
 適合アジャスター径：φ20以下 高さ調整範囲：30～40mm  
 耐震度：震度6強相当

●税込価格 158,400円 (4個) / 39,600円 (1個)

**MS-802L**

単位：mm

構成：本体×1、プライマー-B×2  
 材質：アクリル系接着材、メッキ処理鋼板、メッキ処理ネジ類  
 概寸：240×300×65mm 重量：約2.2kg  
 使用環境温度：0℃～40℃  
 転倒耐力：300kg以下／個 移動耐力：600kg以下／個  
 適合アジャスター径：φ20以下 高さ調整範囲：30～40mm  
 耐震度：震度6強相当



取付動画

お求めはこちらで

〒141-0022 東京都品川区東五反田2-5-2 THE CASK GOTANDA805

MAIL : info\_lintec21@lintec21.com

お問い合わせ TEL : 03-5798-7801

(受付時間/平日9:00～17:00土日祝休み)



株式会社 リンテック 21

www.lintec21.com

