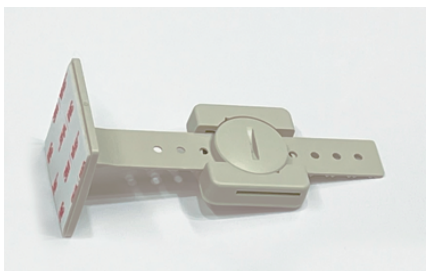
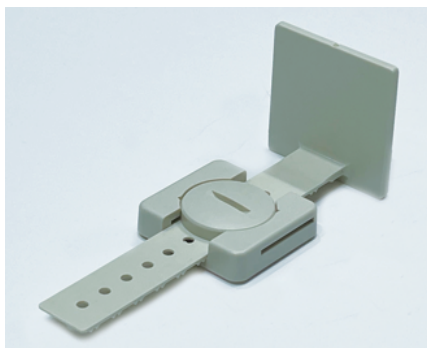
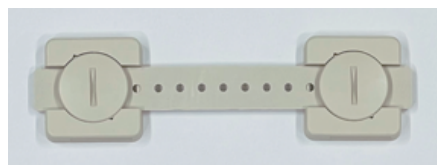


I T 機器や家電製品の 固定でお困りでは

対象物に穴加工無し固定→2枚の固定板で両面接着固定
床や台に穴あけ無しの固定→固定板間は樹脂ベルト固定
I T 機器や家電製品の固定→裏面参照

I T 機器の地震対策には

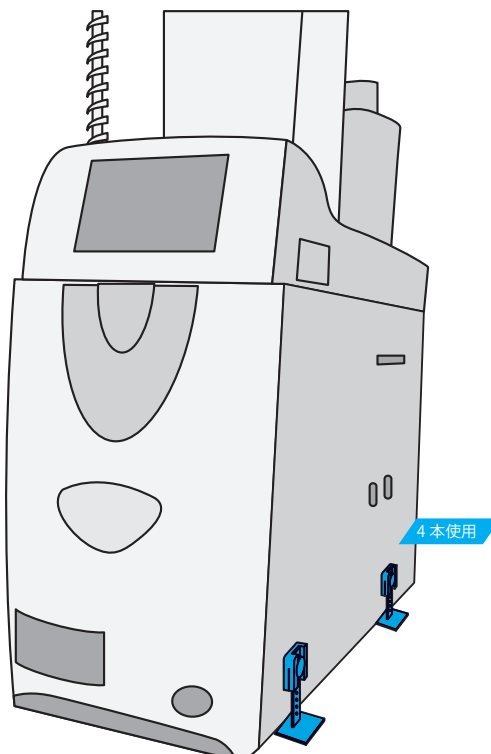


リンクストッパー I 型、L 型、T 型 【LS-284/384/484】

- 耐震度 6 強
- 表中の対象物重量は天板固定時
- 対象物重量は側面固定時は天板時に比べ半減
- 樹脂成型品材料に難燃性樹脂使用
- 1 個単位の工事用製品あり
- 床や壁に接着固定
- 什器天板や壁面を傷つけない
- レイアウト変更多し
- 設備を動かさず固定可
- 豊富な設置使用実績あり
- 固定具の再利用可能
- 短時間取付
- 別売保守製品：LS-284 には LQ-02
LS-384 には LQ-05
LS-484 には LQ-06

家電製品等の転倒・落下防止

	形状	扱い	対象物重量	保守部品
LS-284	平板間樹脂ベルト	連結に使用	14kg以下/本	LQ-02
LS-384	L型板間樹脂ベルト	設置容易	20kg以下/本	LQ-05他
LS-484	T型板間樹脂ベルト	設置技術要	40kg以下/本	LQ-05他



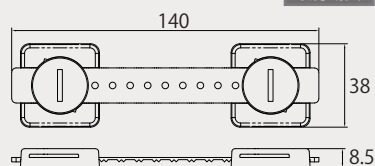
●税込価格 3,773円/3,542円/3,542円 (各4本入)

LS-284 (I型), LS-384 (L型), LS-484 (T型)

LS-284



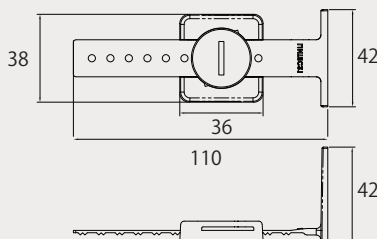
取付動画



LS-384



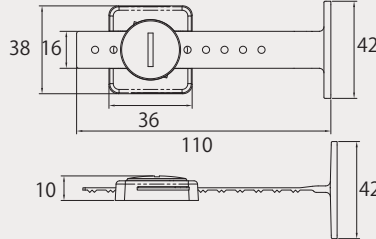
取付動画



LS-484



取付動画



単位: mm

【284】

構成: 本体×4、アルコールパッド×2
 材質: ABS樹脂/エラストマー材
 概寸: 38×140×10mm、重量: 約26g/本
 使用環境温度: 0~40℃
 対象物重量: 14kg以下/本
 対象物側面設置時 10kg以下/本
 耐震度: 震度6強相当

【384】

構成: 本体×4、アルコールパッド×2
 材質: ABS樹脂/ポリカーボネートアロイ
 概寸: 110×42×42mm、重量: 約20g/本
 使用環境温度: 0~40℃
 対象物重量: 対象物、天板設置時 20kg以下/本
 対象物側面設置時 10kg以下/本
 耐震度: 震度6強相当

【484】

構成: 本体×4、接着パッド(36×38mm:4、40×40mm:4)、アルコールパッド×2
 材質: PC/ABS樹脂、アクリル系接着材
 概寸: 110×42×42mm、重量: 約20g/本
 使用環境温度: 0℃~40℃
 対象物重量: 対象物、天板設置時: 40kg以下/本
 対象物側面設置時: 20kg以下/本
 耐震度: 震度6強相当

〒108-0074 東京都港区高輪 4-1-18-2F

MAIL: info_lintec21@lintec21.com

お問い合わせ TEL: 03-5798-7801

(受付時間/平日9:00~17:00土日祝休み)



株式会社 リンテック 21

www.lintec21.com



お求めはこちらで