

工場 生産技術 保守 安全衛生担当の皆様へ

オープン棚の壁固定不可対策で

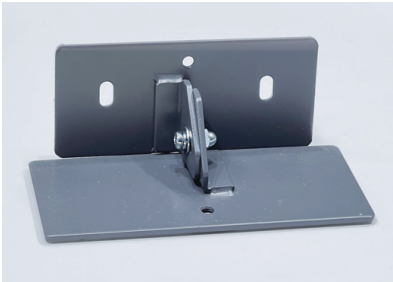
お困りでは

床に固定→タッピング固定の什器裾と接着固定床間固定

2枚板間を固定→2枚板間をボルト固定

工場、事務所、保管場所での固定→裏面参照

オープン棚、キャビネットや
設備の床固定には

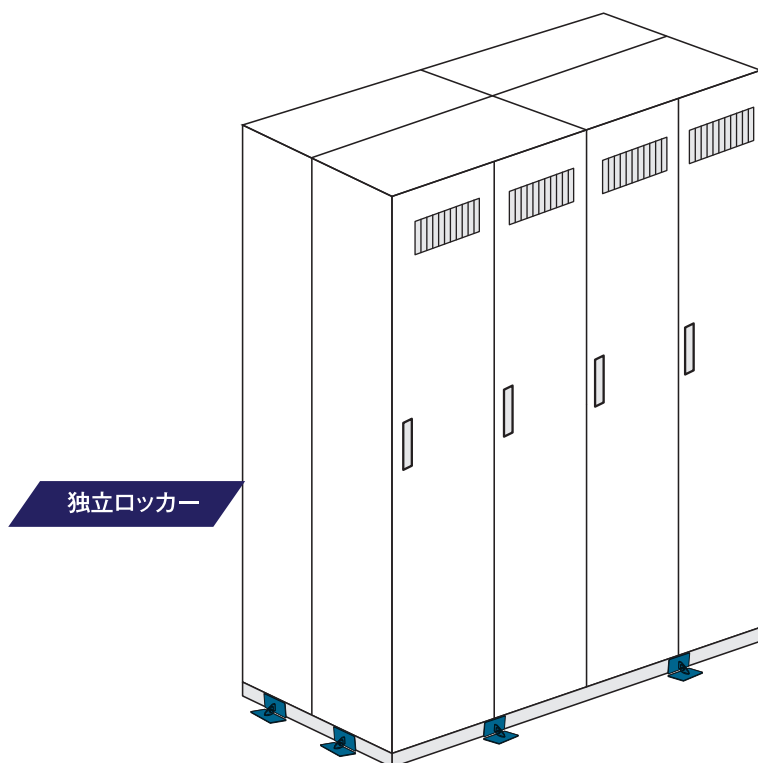


リンクプレートフラットII 【LP-080】

- 耐震度6強
- 壁固定、連結ができない状況での
転倒移動防止
- オープン棚、キャビネットのロッカー対象
- 周囲に壁がなく孤立状態の什器対象
- 2枚の板を接点部でボルト固定
- 床面は金属板を接着、什器棚は金属板をタッピング固定
- 対象物重量 120 kg以下 / 個
- 什器天板や壁面を傷つけない
- レイアウト変更多し
- 設備を動かさず固定可
- 床に穴あけ工事無し
- カーペット床は切り込みを入れコンクリ面に固定
- ロッカー使用の場合金具カバーを別売りで
- 豊富な設置使用実績あり
- 短時間取付
- 別売保守製品：LQ-14



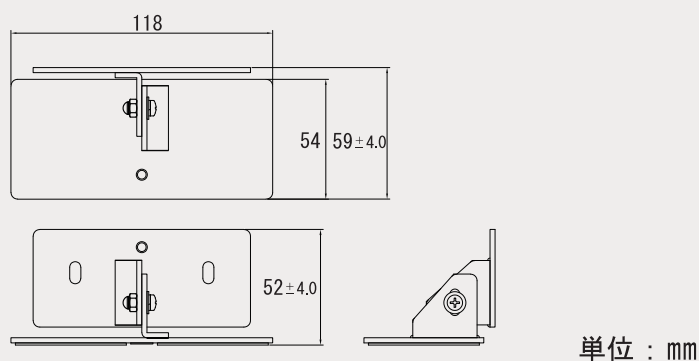
オープン棚、キャビネットの転倒移動防止



リンクプレートフラットII

●税込価格 5,500 円

LP-080



構成: 本体(金具L/金具S)×各1、ビス・ナット×1対、
タッピングネジ×2

材質: 処理銅板、メッキ処理ねじ類、アクリル系接着材
概寸・重量: 118×57×H47 mm 235g/個

使用環境温度: 0°C~40°C
対象物重量: 120kg以下/個
耐震度: 震度6強

お求めはこちらで

〒141-0022 東京都品川区東五反田2-5-2 THE CASK GOTANDA805

MAIL: info_lintec21@lintec21.com

お問い合わせ TEL: 03-5798-7801

(受付時間/平日9:00~17:00土日祝休み)



株式会社 リンテック 21

www.lintec21.com

